



AKTUELLE INFORMATIONEN

September 2011

Liebe Mitglieder der GeFIS,

nachdem wir auch in diesem Jahr wieder sehr unterschiedliche Reisen und Aktivitäten angeboten haben, warten wir noch mit verschiedenen Punkten für den Herbst und Winter 2011 und für den Februar 2012 auf.

Vom 16. bis 18. September findet in Minden die Konferenz der Städtepartnerschaftsvereine statt. Hierzu erwarten wir Gäste aus Apeldoorn, Berlin-Wilmersdorf, Gagny, Gladsaxe, Tavarnelle, Grodno und Sutton. Näheres können Sie dem Programm der Konferenz entnehmen.

Am Freitag, den 23.09.2011 werden dann um 19.00 Uhr im kleinen Rathaussaal in Minden die Fahrt für den Advent 2011 und die Aktivitäten für das Jahr 2012 vorgestellt. Näheres kann den Beiträgen in der Postille entnommen werden.

Viel Vergnügen beim Lesen !!!

Jahreskonferenz 2011

Programm der Jahreskonferenz der Partnerstädte vom 16. – 17.09.2011

Die Jahreskonferenz der Partnerstädte des Wilmersdorfer Kreises findet dieses Jahr in Minden statt, und VertreterInnen aus unseren Partnerstädten sind hierzu eingeladen. Das Schwerpunktthema ist „Netzwerke“, und wir möchten die Kontaktdaten von Vereinen, Kulturschaffenden, Sportgruppen, Chören, Orchestern, Kochclubs und alle weiteren interessierten Gruppen aus allen Partnerstädten sammeln. Wir werden die Daten zusammenführen und allen Partnerschaftsvereinen zur Verfügung stellen, damit sich die Gruppen untereinander in Verbindung setzen können.

Anmeldungen für alle unten stehenden Programmpunkte, bitte auch für Gastgeber, bei Ute Hannemann u_hannemann@online.de oder Tel.: 0571 84420. Sollten Sie eine Nachricht auf dem Anrufbeantworter hinterlassen, dann bitte unter Angabe der Programmpunkte, an denen Sie teilnehmen möchten, der Personenzahl und einer Telefonnummer für ggf. notwendige Rückrufe. Anmeldeschluss für alle Programmpunkte: 08.09.2011.

Freitag, 16.09.2011

16:00 Uhr: Führung durch das Stadttheater

Um 16:00 Uhr ist für die Gäste aus den Partnerstädten und für GeFIS-Mitglieder eine Führung (voraussichtlich auf Englisch) durch das Stadttheater gebucht. Es sind noch wenige Plätze frei, da die Teilnehmerzahl auf 20 begrenzt ist. Falls das Interesse groß ist, werden wir zu einem späteren Termin eine weitere Führung buchen.

18:00 Uhr: Suttoner Musical-Gruppe im Theater im Café (TIC)

Die Musical-Gruppe aus Sutton tritt im Rahmen des Theaterfestes am um 18:00 Uhr im TIC auf. Es wird ein Querschnitt aus dem Repertoire geboten. Alle GeFIS-Mitglieder sind herzlich zu dieser kostenlosen Vorstellung eingeladen.

19:30 Uhr: Flammkuchen endlos Anschließend gehen alle Gäste mit den interessierten GeFIS-Mitgliedern zu Andrés Bistro, Obermarktstr. 1. Es sind Flammkuchenvariationen endlos vorbestellt. Kostenbeitrag ohne Getränke: ca. 9,00 €. Anmeldungen (s. o.) sind erforderlich, damit entsprechend vorbestellt werden kann.

Samstag, 17.09.2011

12:00 Uhr: **Raddampferfahrt** - noch Plätze frei!

Am 17.09.2011 findet auf dem Raddampfer „Wappen von Minden“ von 10:00 Uhr bis 12:00 Uhr die Konferenz der Partnerstädte statt. Direkt im Anschluss bricht der Dampfer zu einer etwa zweistündigen Weserrundfahrt mit Mittagsimbiss auf. Alle GeFIS-Mitglieder sind eingeladen, gegen einen Kostenbeitrag von 12,00 € für die Rundfahrt inkl. Mittagessen an dem Ausflug teilzunehmen und die Gäste aus den Partnerstädten kennenzulernen. Für Gastgeber ist die Fahrt kostenlos. Die „Wappen von Minden“ liegt an der Schlagde. Alle Fahrgäste sollten angemeldet und um 11:45 Uhr an Bord sein.

Im Anschluss an die Dampferfahrt gehen die internationalen Gäste mit allen interessierten GeFIS-Mitgliedern zu Fuß zur Schiffmühle. Dort hat der Schiffmühlverein für 15:00 Uhr eine kostenlose Führung auf Englisch für die internationalen Gäste vorbereitet. Dafür danken wir dem befreundeten Schiffmühlverein sehr herzlich!

Kaffee und Kuchen an der Schiffmühle

Ab 15:30 Uhr ist für Gäste und Gastgeber Pflaumenkuchen mit Sahne im Biergarten an der Schiffmühle bestellt. Alle anderen sind natürlich gerne eingeladen, mit dabei zu sein, allerdings müssten Kuchen und Getränke selbst bezahlt werden.

Geselliges Beisammensein im Böhmerwald

Gegen 17:00 Uhr endet das offizielle Programm. Ab 20:00 Uhr treffen sich alle, die Lust auf ein Bier, einen Wein und ein leckeres Essen haben, im Restaurant Böhmerwald. Dieses ist kein offizieller Programmpunkt. Bitte trotzdem anmelden wegen der begrenzten Platzkapazität im Wintergarten.

Sonntag, 18.09.2011

Unsere Gäste aus den Partnerstädten reisen am Sonntag wieder ab. Der Vorstand bedankt sich bereits jetzt bei allen Gastgeberfamilien und allen Helfern.

Aktuelles aus unseren Partnerstädten



Grodno

In diesem Jahr feiern wir das 20-jährige Jubiläum der Städtepartnerschaft Minden-Grodno, ein Jubiläum der internationalen Verbindung, die uns allen das Kennenlernen neuer Menschen, ihrer Kultur und Sprache sowie der Traditionen ermöglicht. Trotz der großen Entfernung und der politischen Unterschiede entwickelte sich die Freundschaft zwischen Bürgerinnen und Bürgern unserer Städte. In den vergangenen 20 Jahren begegneten sich in Minden und Grodno offizielle Delegationen, Schüler, Künstler, Vereine und Reisegruppen. Derzeit pflegt die GeFIS eine lebendige Partnerschaftsbeziehung mit der Gesellschaft der Städtepartnerschaft Grodno-Minden in Grodno mit Alina Fedutik als Vereinsvorsitzende. Es gibt einen jährlichen Schüleraustausch zwischen der Kurt-Tucholsky-Gesamtschule und der Schule Nr. 15 in Grodno. Die GeFIS betreut die Gäste aus der weißrussischen Partnerstadt bei ihrem Aufenthalt in Minden.



Schüleraustausch mit KTG 2007



Alina Fedutik (3. v. r.) in Minden 2009



Opernhaus in Grodno

VERANSTALTUNGEN 2011

20 Jahre Städtepartnerschaft zwischen Grodno und Minden

Im Jubiläumsjahr freuen wir uns die Grodnoer bei unserer Jahreskonferenz begrüßen zu dürfen, veranstalten einen Büchertisch zusammen mit der Stadtbibliothek Minden und eine Lesung über die bekannte polnische Schriftstellerin Eliza Orzeszkowa, die Ende des 19. und Anfang des 20. Jahrhunderts in Grodno lebte und arbeitete. In Grodno fand die Hauptveranstaltung zum Partnerschaftsjubiläum bereits statt. Ein Deutschland-Quiz wurde im Mai 2011 von der Gesellschaft der Städtepartnerschaft Grodno-Minden durch die Grodnoer Stadtzeitung in 4 Touren durchgeführt. Die fünf Quiz-Gewinner wurden beim Stadtfest in Grodno mit den Wertgeschenken ausgezeichnet. Für die langjährige Unterstützung und Kontaktpflege zwischen Minden und Grodno danken wir der Vorsitzenden des Partnervereins aus Grodno Alina Fedutik und den aktiven GeFIS-Mitgliedern Uwe Wenzel und Peter Simon. Von ganzem Herzen wünschen wir der Städtepartnerschaft Minden-Grodno eine glückliche Zukunft mit vielen freundlichen Begegnungen!

Anlässlich des Jubiläums bietet die GeFIS zwei literarische Veranstaltungen an. Im Mittelpunkt steht eine bekannte polnische Schriftstellerin **Eliza Orzeszkowa** (1841 - 1910). Eliza Orzeszkowa verbrachte in Grodno ihr halbes Leben. Sie führte ein unbequemes Leben als Philanthropin und Feministin. Am 10. Juni 1885 brach ein großes Unglück über Grodno herein. Wohnhäuser, die besten Geschäfte, Druckereien, das Gebäude der Staatsbank und vieles mehr waren in Flammen aufgegangen. Das Großfeuer vernichtete auch das Haus von Orzeszkowa. Aber vor allem dachte sie an die anderen, half den Brandgeschädigten, verteilte an sie das Essen, die Arzneimittel und die Kleider. Eliza kam bei dem Anwalt S. Nahorski, ihrem zukünftigen zweiten Mann, unter. Im Haus von Nahorski und Orzeszkowa erhielten junge Mädchen aus Grodno eine Ausbildung. Eliza Orzeszkowa erteilte ihnen die Vorlesungen in Literatur und Geschichte. Das blau schimmernde Holzhaus von Orzeszkowa und Nahorski ist heute ein fester Bestandteil der hiesigen Erinnerungslandschaft der Stadt Grodno.

16.09. – 16.10.2011, Stadtbibliothek Minden (Königswall 99) - **Büchertisch:** Grodno. Orzeszkowa. Öffnungszeiten der Stadtbibliothek: Mo., Di., Do., Fr. 11:00 – 18:00 Uhr, Sa. 10:00 – 13:00 Uhr.

16.10.2011 um 16:00 Uhr, Offene Kirche St. Simeonis - **Lesung** zur Schriftstellerin Eliza Orzeszkowa in deutscher Sprache, vorgetragen von Bernd Sölch, eventuell mit musikalischer Begleitung.

Weitere Veranstaltungen zu 20 Jahre Städtepartnerschaft Grodno – Minden

Der Koordinierungskreis „20 Jahre Städtepartnerschaft Grodno – Minden“ hat zusammen mit anderen Mindener Initiativen und Vereinen sowie unter Beteiligung der GEFIS ein würdiges Jubiläumsprogramm vorbereitet.

Freitag, 14. Oktober 2011 FORUM Partnerschaftsarbeit mit Belarus / in Minden

Referenten: Peter Junge-Wentrup, IBB (Internationale Bildungs- und Begegnungsstätte Dortmund)

Ella Lassonczyk, Juristin, Betriebswirtin, Vorsitzende einer NGO in Grodno

anschließend Diskussion, Moderation: H.-J. Amtage, Mindener Tageblatt

19.00 Uhr Halle in der Paritätischen Begegnungsstätte, Simeonstr. 17-19

Rahmenprogramm: '20 Jahre Volksdiplomatie', Selbstdarstellungen nichtstaatlicher Organisationen und Initiativen in Minden, Quartett der Musikakademie Grodno

Samstag, 15. Oktober 2011 KONZERT Kammerorchester der Musikakademie Grodno

2 Uraufführungen der Komponisten Maximilian Guth (Minden) und Dmitrij Loiko (Grodno)

Werke aus dem Repertoire des Orchesters, 19.00 Uhr Aula im Ratsgymnasium Minden

Sonntag, 16. Oktober 2011 INTERKULTURELLE BEGEGNUNG

Kunst und Kultur aus Minden und Grodno

Lesung in deutscher Sprache, vorgetragen von Bernd Sölch (siehe oben)

16.00 Uhr Offene Kirche St. Simeonis

Anschließend: Musik mit SchülerInnen und Studierenden der Grodnoer und Mindener Schulen und Musikschulen: Jazz und Klezmer; Zaubereien am Xylophon; Quartette und Sextette; Buffet, Tanz und Gespräche.

WEITERE VERANSTALTUNGEN 2011

Fahrtenvorstellung 2011/2012

Am Freitag, den 23.09.2011 werden um 19.00 Uhr im Kleinen Rathaussaal Minden die geplanten Fahrten im Advent 2011 sowie für das Jahr 2012 vorgestellt.

Internationale Schuldenkrise

Der Vortrag von Heinrich Wiese, Volkswirt und Bankkaufmann, über die internationale Schuldenkrise Mitte Juli hat innerhalb der GeFIS großen Anklang gefunden. Die Diskussion im Wintergarten bei Eva Kutschera und Karl-Alfred Rausch war außergewöhnlich lebhaft.

Wir möchten diesen Vortrag noch einmal anbieten, und zwar für GeFIS-Mitglieder und Nicht-Mitglieder (Bekanntmachung erfolgt noch über Tagespresse). Die Inhalte des Vortrags sind:

Die Geschichte des EURO | Der Beitritt Griechenlands zur EURO-Zone | Lösungsmodelle für die aktuelle Krise | Die Rolle der Rating-Agenturen | Aktuelle Situation an den Finanzmärkten

Der öffentliche Vortrag findet statt am **Montag, 26.09.2011** um 19.00 Uhr, im Restaurant „Kaisersaal“, Königstr. 155 in Minden. Interessierte GeFIS-Mitglieder melden sich bitte direkt bei Heinrich Wiese an, Tel. 0571/8067375 (Büro), 0571/6481550 (privat) oder E-Mail: heinrich.wiese@sparkasse-minden-luebbecke.de

Gagny – Fête des vendanges

Ein viertes Mal fährt eine Abordnung der GeFIS am 8. und 9. Oktober 2011 zum Weinfest nach Gagny. Ausgestellt und zur Probe/Verkauf angeboten werden Produkte aus der Region, die in diesem Jahr von der Firma Edeka Neukauf, Herrn Röthemeyer, gesponsert werden.

Fahrten 2011/2012

Weihnachtsmarktfahrt 2011

Fahrt zum Weihnachtsmarkt mit offenen Höfen am 03.12.2011 in unsere Partnerstadt Tangermünde.

Die Abfahrt ist um 8.00 Uhr am Simeonsplatz in Minden.

Die Rückfahrt ab Tangermünde ist um 17.00 Uhr.

Den Kostenbeitrag in Höhe von 28 Euro bitte auf das GeFIS-Konto bei der Volksbank Mindener Land eG, Konto-Nr. 521 500 000, BLZ 490 601 27 bis zum 15.11.2011 überweisen. Dies gilt gleichzeitig als Anmeldung für die Fahrt. Auskunft erteilt Ilse Rathert, Tel. 0571-49672.

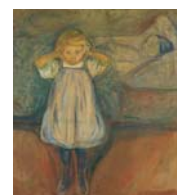


Tagesfahrt am 11.02.2012 nach Bremen

Zur Kunsthalle und den Kunstsammlungen Böttcherstrasse

Abfahrt um 8.00 Uhr am Simeonsplatz

Nach einer längeren Renovierungsphase hat die Kunsthalle Bremen wieder ihre Türen geöffnet. Wir haben am 11.02.2012 um 12.00 Uhr eine einstündige Führung zu der Ausstellung „Edvard Munch – Rätsel hinter der Leinwand“. Es handelt sich um das Gemälde „Das Kind und der Tod, 1899, Öl auf Leinwand. Dieses Gemälde wurde in das Zentrum einer Sonderausstellung mit Werken des norwegischen Künstlers gestellt. Ab 15.00 Uhr haben wir eine einstündige Führung im Haus der Kunstsammlungen Böttcherstraße gebucht. Dort werden wir nähere Einzelheiten zu dem Thema „Oda Krohg - Malerin und Muse im Kreis um Edvard Munch“ erfahren. Weitere Informationen: www.pmbm.de



Die Rückfahrt ist für 17.00 Uhr geplant.

Die Fahrtkosten belaufen sich auf 51,00 € bei einer Teilnehmeranzahl von mindestens 20 Personen, darin enthalten sind die Eintrittsgelder, die Führungen und die Busfahrt. Den Betrag bitte auf das GeFIS-Konto bei der Volksbank Mindener Land, Kto-Nr. 521 500 000, BLZ 49060127 bis zum 08.12.2011 einzahlen. Da die Teilnehmeranzahl bei den Führungen auf 25 Pers. begrenzt ist, bitte ich um baldige Anmeldung, damit wir evtl. eine zweite Führung nachbuchen können. Stornofrist bis zum 08.12.11! Die Anmeldungen bitte bis zum 08.12.2011 an Ilse Rathert, Tel. 0571-49672 oder per Mail: i.rathert@t-online.de.

Fahrtenprogramm 2012

Fahrt mit Wolfgang Witzel – Kreta 2012

Da die geplante Korsikafahrt im nächsten Jahr aus verschiedenen Gründen nicht stattfinden wird, plant W. Witzel für 2012 auf vielfachen Wunsch eine Fahrt nach Kreta.

Termin: Ende April/Anfang Mai 2012

Dauer: 8 – 10 Tage mit Tagestouren und evtl. 1 – 3 freien Tagen je nach Wunsch

Konkrete Angaben können jetzt noch nicht gemacht werden, da entsprechende Reisekataloge, Flugdaten u.a. noch nicht vorliegen. Alternativ wäre auch eine Flugreise nach Sardinien denkbar mit denselben Daten. Es wäre nützlich, wenn alle Interessenten sich über beide Inseln schon einmal Informationen einholen würden, damit eine „sachkundige“ Diskussion geführt werden kann.

Nähere Einzelheiten bei der GEFIS-Fahrtenvorstellung am Freitag, den 23.09.2011 um 19.00 Uhr im Kleinen Rathaussaal Minden.



Fahrt nach Apeldoorn und Amsterdam vom 17.05. – 20.05.2012

Donnerstag 17.05.2012

Morgens Anreise von Minden, nach dem Mittagessen Führung in Apeldoorn und Besuch des Coda Museums. Im Zentrum Apeldoorns steht ein Museum für moderne Kunst namens CODA (Cultuur Onder Dak Apeldoorn), wo auch oft Werke von deutschen Künstlern ausgestellt werden.

Freitag 18.05.2012

Ganztägiger Ausflug nach Amsterdam mit Stadtrundgang

Samstagsmorgen 19.05.2012

Besichtigung des Palais Het Loo. Das königliche Lustschloss Het Loo, erbaut 1685-1692, wurde für den König-Statthalter Wilhelm III. von Oranien gebaut. Der Barockgarten wurde im holländischen Stil angelegt. Bis 1975 diente das Schloss der niederländischen Königsfamilie als Sommerresidenz. In Teilen des Schlosses befindet sich ein Museum mit einer Gemäldesammlung, Möbeln und Münzen aus dem Besitz des Hauses Oranien-Nassau.

Sonntag 20.05.2012

Kunst als Geschenk – Dem Ehepaar Anton Kröller und Helene Müller (Tochter eines deutschen Großindustriellen) verdanken Park und Museum ihre Existenz: Er kaufte das Gelände als Jagdgebiet, sie sammelte Kunst. 1935 schenkten sie ihre Sammlung dem niederländischen Staat, der daraufhin das Museum nach Plänen Henry van de Velde bauen ließ. Das Ausstellungsprogramm konzentriert sich auf das 19. und 20. Jahrhundert. Herzstück der Sammlung sind Werke von Vincent van Gogh.

Besuch des Kröller-Müller-Museums bei Otterloo in der Hoge Veluwe. Der Nationalpark Hoge Veluwe liegt zwischen Hoenderloo, südwestlich der Stadt, und Ede.

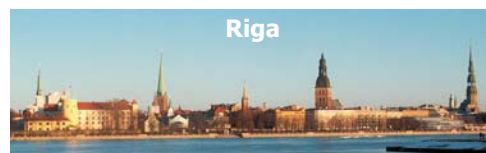
Danach treten wir die Heimreise an.

Unterkunft: Hampshire Hotel - Apeldoorn, Soerenseweg 73, 7313 EH Apeldoorn NIEDERLANDE, Tel: +31 (0) 55 355 45 55, Fax: +31 (0) 55 355 73 61

Preise: bei 20 Personen im DZ und Halbpension/pro Person 410,00 €, im EZ und Halbpension/pro Person 470,00 €.

Im Preis enthalten sind die Führungen in Apeldoorn und Amsterdam und der Eintritt und die Führung im Kröller-Müller-Museum.

[Bilder aus Wikipedia, der freien Enzyklopädie]



11-tägige Rundreise vom 04.06.-14.06.2012 DIE PERLEN DES BALTIKUMS

1. Tag, 04.06.2012, Minden - Kiel

Busanreise nach Kiel. Check-in ab 11:30 Uhr und Abfahrt des Schiffes um 14:00 Uhr. Das Abendessen nehmen Sie an Bord ein.

2. Tag, 05.06.2012, Klaipeda - Nidden

Ankunft in Klaipeda/Memel um 12:30 Uhr. Bevor es auf die Nehrung geht, machen Sie noch einen kleinen Rundgang durch die Memeler Altstadt. Die älteste Stadt Ostpreußens hat sich zu einer großen Hafenstadt mit etwa 210.000 Einwohnern entwickelt. Die schön restaurierte Altstadt bietet viele Sehenswürdigkeiten. 1-stündige Busfahrt nach Nidden, dem Übernachtungsort der nächsten 2 Tage.

3. Tag, 06.06.2012, Nidden

Dieser Tag steht ganz im Zeichen der Kurischen Nehrung, einer schmalen, 100 km langen Halbinsel, die in der Mitte von der russisch/litauischen Grenze geteilt ist. Das grandiose Naturschutzgebiet – geschaffen von Wind und Wasser – ist von unvergesslicher Schönheit. Der kleine Fischerort Nida/Nidden ist der beliebteste Ferienort auf der Nehrung. Abendessen und Übernachtung in Nidden/Nida.

4. Tag, 07.06.2012, Nidden - Vilnius

Auf dem Weg zur litauischen Hauptstadt liegt 27 km südwestlich von Vilnius in einem malerischen Seengebiet Trakai. Umgeben von fünf Seen, ist die kleine Stadt die Hauptattraktion in der Umgebung. Zum Abendessen sind Sie in Vilnius.

5. Tag, 08.06.2012, Vilnius

Vilnius liegt am Fluss Vilnia, durch den die Stadt ihren Namen erhielt. Bei der Führung durch die Altstadt werden Sie an den mächtigen Palästen aus dem Barock – und Empirestil erkennen, wie reich diese Stadt einmal war. Sie wurde oft als "Rom des Baltikums" oder "Jerusalem des Nordens" tituliert. Abendessen in einem Altstadtlokal und Übernachtung im Vilnius Hotel.

6. Tag, 09.06.2012, Vilnius - Riga

Über Ukmerge und Panevezys erreichen Sie Siauliai/Schaulen, das vor allem durch das Nationalheiligtum, den "Berg der Kreuze" bekannt ist. Weiterfahrt zum Schloss Rundale/Ruhenthal. Zum Abendessen sind Sie dann in Riga.

7. Tag, 10.06.2012, Riga

Riga, an der Daugava gelegen, wurde erstmalig im Jahre 1198 urkundlich erwähnt. Im Jahr 1282 trat sie der Hanse bei. Seit 1991 ist Riga die Hauptstadt von Lettland und mit 1 Mio. Einwohnern die größte Stadt des Baltikums. Die Altstadt hat sich seit dem 15. Jh. kaum verändert. Abendessen in einem Altstadtrestaurant in Riga.

8. Tag, 11.06.2012, Riga – Tallinn

Etwa 50 Kilometer nordöstlich von Riga beginnt der Gauja-Nationalpark, der vor allem durch die ruhigen Wanderwege, das klare Wasser der Gauja und drei bekannte Burgen geprägt ist. Das kleine Territorium um das Burgendreieck wurde bereits Ende der Dreißiger Jahre zum geschützten Park erklärt und trägt den klangvollen Namen "Livländische Schweiz". Ihr Tagesziel ist Tallinn.

9. Tag, 12.06.2012, Tallinn

Die 500.000 Einwohner zählende Stadt Tallinn bietet ein unvergleichliches Panorama mit barocken Häusern, verwinkelte Gassen und vielen gotischen Kirchen. Die Stadtmauer gehört zu den besterhaltenen Befestigungsanlagen Nordeuropas. Abendessen im Restaurant Peppersack.

10. Tag, 13.06.2012, Tallinn – Helsinki

Die Reise geht von Tallinn aus via Fähre weiter nach Helsinki. Am Nachmittag Check-In auf die Fähre der Finnlines, Abfahrt um 17:30 Uhr. Abendessen und Übernachtung an Bord.

11. Tag, 14.06.2012, Travemünde – Minden

Genießen Sie den Tag an Bord, denn die Ankunft in Travemünde ist erst um 20:30 Uhr. Anschl. geht es auf dem direkten Weg zurück nach Hause.

[Bilder aus Wikipedia, der freien Enzyklopädie]

Leistungen

Busfahrt im modernen Fernreisebus mit WC, Klimaanlage und Schlafsesseln
Erfahrener Busfahrer mit guter Gebietskenntnis
Erfahrene, deutschsprachige Reiseleitung ab Ankunft in Klaipeda bis zur Abfahrt in Tallinn
Fährüberfahrt von Kiel nach Klaipeda mit LISCO Baltic
Fährüberfahrt von Tallinn nach Helsinki mit Tallink
Fährüberfahrt von Helsinki nach Travemünde mit Finnlines
1 Übernachtung in einer 2-Bett-Innenkabine auf der Fähre nach Klaipeda
2 Übernachtungen im Doppelzimmer im Hotel Nidos Smilte in Nidden
2 Übernachtungen im Doppelzimmer im Hotel Holiday Inn in Vilnius
2 Übernachtungen im Doppelzimmer im Hotel Domina Inn in Riga
2 Übernachtungen im Doppelzimmer im Hotel Domina Illmarine in Tallinn
1 Übernachtung in einer 2-Bett-Innenkabine auf der Fähre nach Travemünde
Außenkabinen, Einzelkabinen und Einzelzimmer gegen Mehrpreis
10 x Frühstücksbüffet an Bord und in den Hotels
11 x Abendessen (auch am letzten Abend vor Travemünde) an Bord und in den Hotels
Stadtführung in Klaipeda
Fährüberfahrt von Klaipeda auf die Nehrung und zurück
Eintritt in das Thomas-Mann-Haus in Nidden
Eintritt und Führung in der Burg Trakai
Stadtführung und Eintrittsgelder in Vilnius
Eintritt und Führung im Schloss Rundale
Besuch des Berg der Kreuze
Stadtführung und Eintrittsgelder in Riga
Führung und Eintritt in der Burg Turaida
Stadtführung und Eintrittsgelder in Tallinn
Kurze Stadtrundfahrt in Helsinki

Preise pro Person (Staffelpreise = immer p. Person im Doppelzimmer)

Mindestteilnehmerzahl 20 Personen

| | |
|----------------------------------|-----------------------------|
| Bei 20 bis 24 zahlenden Personen | € 1475,- |
| Bei 25 bis 29 zahlenden Personen | € 1355,- |
| Bei 30 bis 34 zahlenden Personen | € 1280,- |
| Bei 35 bis 39 zahlenden Personen | € 1215,- |
| Bei 40 bis 44 zahlenden Personen | € 1190,- |
| Ab 45 zahlenden Personen | € 1226,- |
| Einzelzimmerzuschlag | € 169,- (nur in den Hotels) |

Zusatzleistungen

| | |
|--|--------------------|
| Doppel-Außenkabine Kiel-Klaipeda | + € 20,- p. Person |
| Einzel-Innenkabine Kiel-Klaipeda | + € 85,- |
| Einzel-Außenkabine Kiel-Klaipeda | + € 105,- |
| Doppel-Außenkabine Helsinki – Travemünde | + € 40,- p. Person |
| Einzel-Innenkabine Helsinki-Travemünde | + € 70,- |
| Einzel-Außenkabine Helsinki-Travemünde | + € 120,- |

Die Abfahrtszeit in Minden und die Hoteladressen mit Telefonnummern werden noch mitgeteilt.

**Verbindliche Anmeldung für die
GeFIS-Fahrt
nach Apeldoorn und Amsterdam
vom 17.05.2012 - 20.05.2012**

Hiermit melde ich verbindlich _____ Person/en an

Name: _____ Vorname: _____

Straße: _____ Tel. u. Fax _____

PLZ: _____ Ort: _____

E-Mail: _____

Telefonnummer eines direkten Angehörigen _____

Datum: _____ Unterschrift: _____

Bei Nichtteilnahme von Programmpunkten melde(n) ich mich /wir uns früh genug bei der Reiseleitung ab, um Verzögerungen zu vermeiden.

Unterschrift: _____

Angezahlte Beträge werden bei Rücktritt von der Reise nur erstattet, wenn für Ersatz gesorgt wird, da sich ansonsten für die Mitreisenden höhere Fahrtkosten ergeben würden und dies für alle Beteiligten unerfreulich sein würde.

Anzahlung von 100 € bei Anmeldung (bitte Namen angeben) an GeFIS,
Volksbank Mindener Land, Kontonr. 521500000 Blz: 49060127

Anmeldungen ab dem 25.09.2011 bis zum 10.03.2012 bitte an Ilse
Rathert, Holzheide 1, 32425 Minden oder per Mail an
i.rathert@t-online.de

**Die Restsumme ist zahlbar bis zum 15.03.2012 auf oben
genanntes Konto.**

Verbindliche Anmeldung für die

GeFIS-Fahrt

Die Perlen des Baltikums

vom 04.06.2012 - 14.06.2012

Hiermit melde ich verbindlich ____Person/en an

Name: _____ Vorname: _____

Straße: _____ Tel. u.Fax _____

PLZ: _____ Ort: _____

E-Mail: _____

Telefonnummer eines direkten Angehörigen _____

Datum: _____ Unterschrift: _____

Bei Nichtteilnahme von Programmpunkten melde(n) ich mich /wir uns früh genug bei der Reiseleitung ab, um Verzögerungen zu vermeiden.

Unterschrift: _____

Angezählte Beträge werden bei Rücktritt von der Reise nur erstattet, wenn für Ersatz gesorgt wird, da sich ansonsten für die Mitreisenden höhere Fahrtkosten ergeben würden und dies für alle Beteiligten unerfreulich sein würde.

Anzahlung von 350 € bei Anmeldung (bitte Namen angeben) an GeFIS, Volksbank Mindener Land, Kontonr. 521500000 Blz: 49060127

Anmeldungen ab dem 25.09.2011 bitte an Ilse Rathert, Holzheide 1, 32425 Minden oder per Mail an i.rathert@t-online.de. Anmeldungsende ist der 31.03.2012.

Die Restsumme ist zahlbar bis zum 30.04.2012 auf oben genanntes Konto.