



Ute Hannemann ist seit 2017 Vorsitzende der GeFIS.

### Frau Hannemann, welche Ziele hat die GeFIS?

Wir bauen Kontakte zu Menschen in unseren Partnerstädten auf und pflegen diese. Gegenseitige Besuche verbessern das Verständnis füreinander, sowohl sprachlich als auch kulturell.

### Wie funktioniert das mit den Besuchen?

Für Besuche gibt es viele Anlässe. Eine Mannschaft aus der Partnerstadt nimmt an einem Turnier teil, eine Musikgruppe tritt bei einem Festival auf, Künstler stellen ihre Werke aus oder eine Reisegruppe ist neugierig auf die Partnerstadt. Gäste werden, wann immer es möglich ist, in Familien in den Partnerstädten untergebracht. So ist der Kontakt viel intensiver.

### Wer kann Mitglied werden?

Einzelpersonen und Familien, die internationale Kontakte schätzen. Auch Vereine oder Firmen können bei uns Mitglied werden, wenn sie unsere Idee unterstützen. Zur Zeit haben wir weit über 200 Mitglieder.

### Was müssen Mitglieder an Vereinsarbeit leisten?

Es gibt zahlreiche aktive Mitglieder, die bei Aktionen des Vereins helfend zur Seite stehen, besonders wenn es darum geht, Gäste aus den Partnerstädten aufzunehmen. Wie viel Engagement man im Verein entfalten will, kann aber jedes Mitglied selbst entscheiden. Wir haben passive Mitglieder, die uns durch ihren Beitrag finanziell unterstützen.

### Welche Aktivitäten gibt es für Mitglieder?

Wir bieten Reisen, Ausflüge, den Sprachenstammtisch, den monatlichen GeFIS-Sonntags-Stammtisch und dadurch viele Möglichkeiten zu persönlichen Kontakten in Minden und in den Partnerstädten.

## GeFIS-Aktivitäten

Wechselseitige Besuche der Partnerstädte

Vermittlung von Kontakten für Schulen

Vereine und Kulturschaffende zu unseren Partnerstädten

Organisation von Internationalen Treffen

Konstruktive Mitarbeit an den jährlichen Konferenzen des Städtepartnerschaftsringes „Wilmsdorfer Kreis“

Unterbringung von Gästen aus den Partnerstädten in Mitgliederfamilien

Anbahnung internationaler Freundschaften

Hilfestellung bei Vermittlung von Praktika

Mitgliederfahrten zu Zielen in Europa

**Wenn Sie unsere Arbeit ...**  
tatkräftig oder finanziell als Mitglied unterstützen möchten, nehmen Sie mit uns Kontakt auf:

**Anschrift:** GeFIS c/o Ute Hannemann  
Nach Kuhlmanns Freuden 3  
32425 Minden

**Tel.** 0571 / 84420

**email** u\_hannemann@online.de

**Internet** www.gefis-minden.de



## GeFIS

Gesellschaft zur Förderung Internationaler Städtepartnerschaften Minden e.V.

**Internationale  
Projekte  
fördern**

**Interessante  
Menschen  
kennenlernen**

**Partnerstädte  
erkunden**

**Andere  
Kulturen  
erleben**

**Neues sehen,  
hören, fühlen,  
schmecken**

**Freundschaften  
schließen in  
Europa**

**Sprachen  
lernen**

**Wir pflegen seit 40 Jahren  
nationale und internationale  
Freundschaften und Kontakte**



**Wilmersdorf** ist ein Bezirk Berlins mit etwa 144.000 Einwohnern und er vereint den Grunewald, seine Seen und den Havelstrand mit

dem pulsierenden Geschäftszentrum am Kurfürstendamm. Hier entwickelte sich vor rund 100 Jahren eine „zweite Berliner City“ mit Mode, Kunst und Kultur. Seit 2001 ist Wilmersdorf mit Charlottenburg zu einem Bezirk zusammengefasst.



In **Apeldoorn** lebten noch bis 1962 Mitglieder des niederländischen Königshauses. Rund um das Schloß Het Loo sind Villen und Parks zu bestaunen. Apeldoorn verfügt über einen ganz speziellen Zoo, in dem nur Affen leben. Seit 1968 hat Apeldoorn eine Theologische Universität und der Tourismus spielt nicht allein wegen der Nähe zum Park Hoge Veluwe mit dem bekannten Kröller-Müller Museum eine große Rolle.

Apeldoorn verfügt über einen ganz speziellen Zoo, in dem nur Affen leben. Seit 1968 hat Apeldoorn eine Theologische Universität und der Tourismus spielt nicht allein wegen der Nähe zum Park Hoge Veluwe mit dem bekannten Kröller-Müller Museum eine große Rolle.

**Tavarnelle, Val di Pesa**, eine mittelalterliche Stadt mit 7820 Einwohnern in der Chianti-Region zwischen Siena und Florenz gelegen, ist Partnerstadt von Gagny.



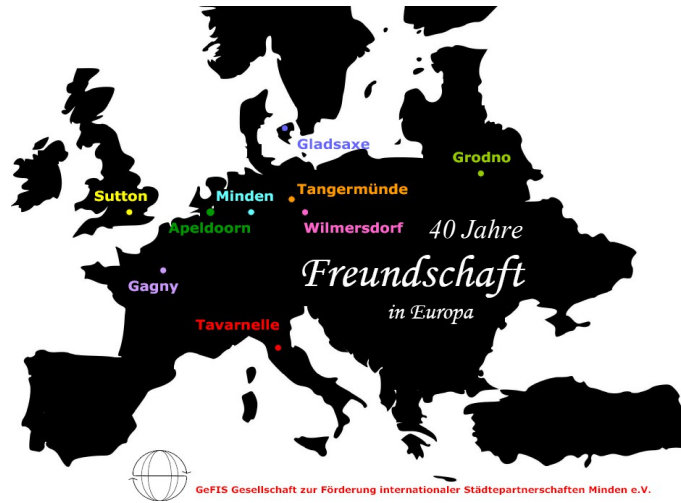
Aufgrund der guten Beziehungen gilt Tavarnelle aber schon lange als „unsere italienische Partnerstadt“ und ist beliebtes Urlaubsziel in der Toskana.

**Gagny** ist ein nordöstlicher Vorort von Paris; in 1/2 h erreicht man mit der Metro die aufregende Metropole Frankreichs. Gagny ist eine Stadt mit stilvollen Bauten und gepflegten Parkanlagen, ausgezeichnet mit drei Rosen für "besonders schön geschmückte Stadt". Ein reiches Kulturleben,



mehrere kommunale Umweltschutzpreise und die besonders herzliche Gastfreundschaft runden das Bild ab.

mehrere kommunale Umweltschutzpreise und die besonders herzliche Gastfreundschaft runden das Bild ab.



**Tangermünde**, eine Perle mittelalterlicher Bau- und Stadtkultur, lädt mit seiner Burg, der Stadtmauer sowie Toren und Türmen ein zum Erlebnis-Streifzug durch vergangene Epochen

deutsch und europäischer Geschichte. Das alljährliche Burgfest ist überregional bekannt, ebenso die weitläufigen Elbtalauen, die ein unberührter, geschützter Rückzugsbereich für zahlreiche Tier- und Pflanzenarten sind.



In unmittelbarer Nähe von Kopenhagen liegt unsere dänische Partnerstadt **Gladsaxe**. Sie hat ein sehr intensives Geschäftsleben und bietet attraktive Lebensbedingungen für jung und alt. International bekannt ist sie als Zentrum des dänischen Rudersports.

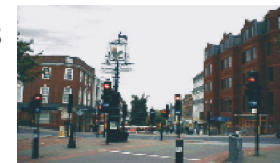


Gladsaxe betreibt weltweit 17 Städtepartnerschaften und unterstreicht so ihre Internationalität.

**Grodno** ist eine der ältesten Städte Weißrusslands und liegt umgeben von Wäldern und Seen etwa 30 km jenseits der polnisch-weißrussischen Grenze. Stolz ist man auf zahlreiche gut erhaltene Gebäude aus 800 Jahren, die Universität und das reiche kulturelle Angebot. Seit über 20 Jahren gibt es schon Kontakte zwischen Grodnoer und Mindener Schulen.



**Sutton** ist ein gepflegter Vorort mit zahlreichen Parkanlagen im Süden von London. In etwa 30 Minuten ist man in der pulsierenden Metropole. Das Theater-Ensemble „The Suttoners“ war in den vergangenen Jahrzehnten oft in Minden zu Gast. Die Sehenswürdigkeiten Sünglands machen Sutton zu einem lohnenden Ziel.



Sie sprechen Englisch,  
Französisch, Spanisch,  
Italienisch, Dänisch ...  
aber Sie kommen viel  
zu selten dazu?



## GeFIS Sprachenstammtisch

Wann? Jeden letzten Mittwoch im  
Monat um 19.00 Uhr  
Wo? Siehe [www.gefis-minden.de](http://www.gefis-minden.de)  
Kontakt: H. Kröncke 0571 3988039

**Teilnahme kostenlos**

Organisiert durch

**GeFIS**

Gesellschaft zur Förderung  
Internationaler Städtepartne-  
schaften Minden e.V.

